

Malmsten

Lignes d'eau / buts / équipements de piscine



Si Malmsten propose les lignes d'eau les plus efficaces et de la plus haute qualité sur le marché. L'entreprise a développé pendant ces 40 dernières années, une gamme complète d'équipements de natation. La gamme Malmsten se compose de produits répondant aux normes de qualité les plus élevées, en utilisant uniquement des matériaux éprouvés et des pièces testées. Le concept des produits est souvent né de la résolution de problèmes récurrents au sein des espaces aquatiques ou dans la nécessité d'améliorer des technologies existantes ! La ligne d'eau Gold a ainsi été présentée par Tommy Malmsten pour les Jeux Olympiques de Barcelone en 1992. Depuis sa présentation, la ligne d'eau Malmsten a été sélectionnée pour la plupart des Championnats européens et mondiaux. Elle a également équipé les bassins olympiques de huit Jeux Olympiques. Tommy et Margareta Malmsten ont fondé l'entreprise il y a 40 ans.



FOND MOBILE

FONDS MOBILES MALMSTEN DE DEUXIÈME GÉNÉRATION UNE SOLUTION SUÉDOISE UNIQUE

Construire un centre de natation pour différentes activités est normalement très coûteux. La meilleure alternative est une piscine avec un plancher mobile. Les activités nautiques comme les bébés nageurs, les loisirs, les entraînements de natation, la réhabilitation, l'aquagym et les divers entraînements dans l'eau ont tous besoin d'une profondeur variable. En ce sens, Malmsten installe des fonds mobiles à travers le monde depuis 1996, mais une seconde génération de fonds mobiles vient d'être conçue. Plusieurs caractéristiques peuvent d'ores et déjà être mis en évidence :

- l'installation est hors de la piscine pour faciliter l'entretien. Le nettoyage et l'inspection peuvent être réalisés par le haut, même lorsque la piscine est pleine ;
- aucun trou n'est percé dans la piscine ce qui réduit le risque de fuite d'eau. Les vérins à vis sont intégrés dans un rail de guidage monté sur les parois de la piscine ;
- chaque vérin à vis est entraîné par son propre moteur. Cela signifie que nous pouvons construire le fond mobile dans presque toute les piscines n'importe le type de gouttière.

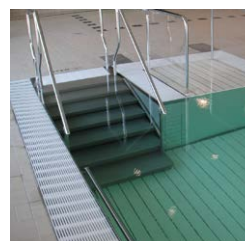


- lubrification à l'eau naturelle de toutes les pièces d'entraînement, qui sont alors exempts d'huile ;
- faible bruit puisque les moteurs d'entraînement sont situés sous l'eau ;
- des composants éprouvés qui

respectent les recommandations de l'UE. Un antidérapant protège les planches, qui sont régulièrement espacées de 8 mm, ce qui assure un écoulement uniforme de l'eau ;

- l'équipement est ajustable à la position désirée, avec une possibilité d'inclinaison du fond mobile ;
- à la fois disponible dans la largeur et dans la longueur d'une piscine ;
- facile à nettoyer, avec une trappe de service ;
- mise en place d'un système de sécurité pour empêcher quiconque de nager en dessous ;
- les économies d'énergie sont possibles avec le sol sur toute la hauteur qui réduit l'évaporation de l'eau et la perte de chaleur ;
- une qualité d'eau plus saine devrait être obtenue grâce à un nettoyage régulier et plus facile. L'utilisation de chlore peut être réduite.

PLATE-FORME MOBILE



UNE PLATE-FORME MOBILE ACCESSIBILITÉ À LA PISCINE PUBLIQUE

L'accessibilité à la piscine publique pour l'ensemble des publics et notamment pour les personnes à mobilité réduite (PMR) fait plus que jamais partie intégrante du

cahier des charges maîtres d'ouvrage publics locaux quand se pose la question d'une construction-rénovation d'équipement aquatique. Avec une plate-forme de levage intégrée au bassin, Malmsten propose une solution éprouvée et sans danger dans le monde entier. Elle peut être installée dans une niche ou dans un coin de la piscine et recèle quelques technicités particulières :

- elle descend jusqu'à la profondeur désirée, mais pour des raisons de sécurité à un maximum de 90 cm ;
- elle est équipée d'un mur télescopique pour s'assurer que personne ne peut nager en dessous ;
- elle peut être manœuvrée avec une télécommande afin que la personne en fauteuil roulant puisse accéder à l'eau ;
- elle est facile d'accès grâce à une largeur de 2,35 m ;
- elle reprend les mêmes matériaux éprouvés et la même technique que pour notre fond mobile : un plancher de lattes uniformément espacées de 8 mm et recouvertes d'antidérapant qui assure un débit d'eau uniforme.

GRILLES OP



LES GRILLES OP MALMSTEN – CONSTRUITES POUR DURER

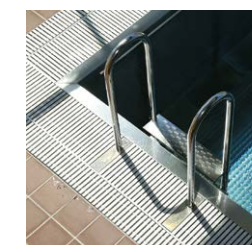
Les grilles OP Malmsten, pour les goulottes de piscine, sont fabriquées en un seul morceau. Elles sont également couramment utilisées pour les toboggans aqua-

tiques, les canaux de ventilation, les caniveaux de douche, les escaliers et pour les zones les plus humides autour de la piscine. Les grilles OP sont toutes identiques, fabriquées avec une précision millimétrique dans les usines suédoises. Leur solidité est également un gage d'efficacité pour une élimination optimale de l'eau et des saletés. Les grilles peuvent être transversales ou en longueur, droites ou courbées, et sont fabriquées en morceaux de 1 mètre sans aucune pièce mobile. Ce modèle de grille offre une très longue durée de vie et est utilisé dans plus de 500 installations depuis 1999.

Caractéristiques

- Imperméabilité : 40-55 %.
- Largeur : 80-2 000 mm.
- Épaisseur : 10-50 mm.
- Matériel : PE-polyéthylène PEHM500, UV-traité.
- Matériaux recyclés en option.
- Densité : 0,95.
- Fabrication : grilles transversales ou en longueurs.
- Pièces droites ou courbées.
- Couleur : blanc standard ou autres couleurs sur demande.
- Nettoyage : avec de l'eau tiède et un nettoyant ménager doux.

MATÉRIEL EN ACIER INOXYDABLE



MATÉRIEL EN ACIER INOXYDABLE POUR PISCINES PUBLIQUES SOLUTIONS ÉPROUVÉES, CONSTRUITES POUR DURER

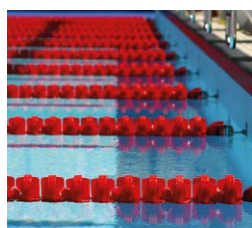
Malmsten fabrique des équipements haut de gamme en acier inoxydable, spécialisés pour la piscine. La priorité est sans équivoque : sécurité et durabilité.

Technicités

- Acier inoxydable 316L.
- Surface électro polie ou peinte pour une protection supplémentaire contre la corrosion.
- Dimensions commerciales pour les matériaux utilisés. Tubes épais de 2 mm.
- Excellent antidérapant sur les marches de l'échelle ainsi que sur la surface du bloc de départ.

Le portefeuille de produits et d'équipements en acier inoxydable est varié : échelles de piscine, ancrages, blocs de départ, chariots de stockage, voies souterraines pour lignes d'eau, solutions spécialisées. La plupart de ces produits sont fabriqués en Suède. Le chlore et l'humidité, ainsi que les activités quotidiennes d'une piscine ont un impact sur l'équipement. Ajoutés à d'éventuels facteurs météorologiques (pour les bassins extérieurs notamment), la sélection des matériaux est encore plus difficile. Les produits sont donc constamment soumis à des tests d'efficacité pour une efficacité et une qualité optimales.

LIGNES D'EAU



ANNEAUX SUR L'EAU UNE TECHNOLOGIE DE RUPTURE DE LA VAGUE

Cette technologie est née il y a plus de 40 ans, du fait de plaintes du public, affirmant que les nageurs professionnels généraient des vagues trop perturbantes lors des compétitions.

Une ligne d'eau américaine qui absorbait une partie de l'énergie de l'eau a été trouvée. S'appuyant sur ce constat, les lignes d'eau Malmsten sont aujourd'hui des plus efficaces pour absorber et réduire réellement les vagues et la turbulence. En réduisant les vagues, ces lignes d'eau donnent aux concurrents une chance de ne pas être trop perturbés par les autres nageurs dans la piscine.

Malmsten fournit des lignes d'eau pour la plupart des épreuves de natation importantes à travers le monde. La société est ainsi le fournisseur officiel de la Fédération Internationale de Natation (FINA) depuis 2009 étant également le fournisseur officiel de la Ligue Européenne de Natation (LEN), depuis 1999. C'est la raison pour laquelle ces lignes d'eau sont utilisées pour les événements nationaux et internationaux à travers le monde depuis 1976. Également populaire sur le marché français depuis les années 1980, ces modèles ont récemment utilisés sur les Championnats d'Europe de Chartres 2012, l'Open de France de Vichy 2013 et les Championnats de France de Dijon 2013.

Informations concernant la fabrication et la livraison :

- lignes d'eau réalisées sur commande et conformément aux règles de la FINA et LEN ;
- installées de manière à travailler activement pour réduire les vagues et la turbulence de l'eau ;
- les matériaux et pièces ont été éprouvés et testés en amont pour assurer une longue vie du produit ;
- les poids et dimensions ont été optimisés pour la fonctionnalité ;
- traitée contre les UV, la couleur est stabilisée ;
- fabriquées et assemblées en Suède depuis 1975.

UNE GAMME COMPLÈTE DE WATER-POLO



ÉQUIPEMENT DE WATER-POLO

Depuis le début, et parallèlement au développement des équipements pour les compétitions de natation course, Malmsten a eu recours à la ligne d'eau pour également réduire les vagues sur les terrains de jeu de water-polo,

mais fournit également les buts, châssis... Malmsten est le fournisseur officiel de la FINA et LEN et continue de développer sa gamme de produits. Les buts de water-polo flottants sont pliables pour faciliter le rangement. Les châssis robustes sont renforcés, et les poids amovibles rendent le positionnement au niveau de l'eau plus facile. Le catwalk est de même longueur que le terrain de water-polo. Le plus souvent, il est composé de 16 sections de 2 m dont les couleurs peuvent s'adapter à celles du terrain de water-polo. La structure publicitaire est conçue pour une utilisation aquatique. Elle est gonflable, flottante et encadre bien le terrain. En tant que fournisseur officiel pour le mouvement HabaWaba Malmsten a enfin lancé un but de water-polo gonflable pour les jeunes et les jeux juniors. Un terrain de jeu attractif pour les jeunes de 8 à 12 ans a été développé en utilisant une mousse EVA.

ÉQUIPEMENT POUR LES CHAMPIONNATS



BLOC DE DÉPART MALMSTEN

De nouveaux modèles de plots de départ ont été conçus avec un choix de matériaux résultant de l'expérience de plus de 40 ans. Le nouveau bloc de départ

Malmsten récemment commercialisé, comprend un track start. C'est une construction solide, faite avec de l'acier inoxydable 316L et enduit de poudre pour une protection supplémentaire. Il est équipé d'une excellente surface antidérapante.



CONTACT

Pour plus d'informations sur les produits et solutions Malmsten, visitez www.malmsten.com

info@malmsten.com

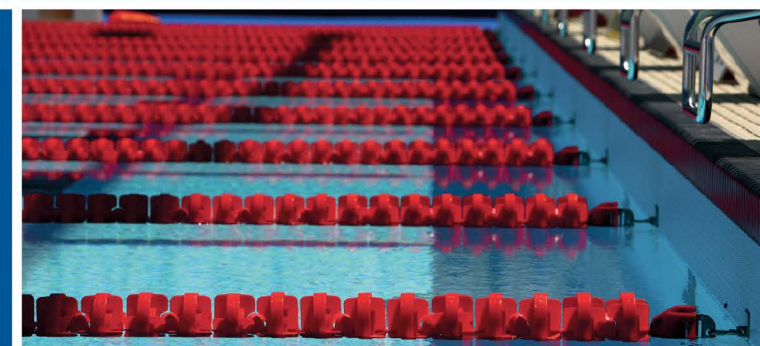
Tél. : +46 44 247150

Just add water.....

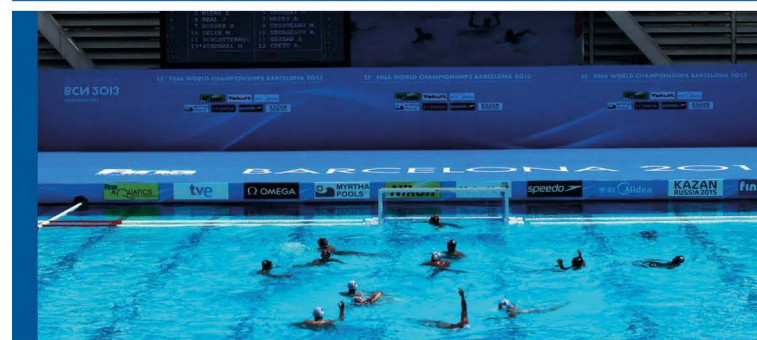


Nous sommes fiers
d'être sélectionné
pour des événements
importants dans le
monde entier

Lignes d'eau



Une gamme complète
pour le water-polo



Équipements pour les championnats



Fonds mobiles



Malmsten
www.malmsten.com

