

CF GROUP – RPC REVÊTEMENT D'ÉTANCHÉITÉ : LA MEMBRANE ARMÉE PVC

CF group est fabricant-distributeur d'équipements techniques et de solutions de traitement de l'eau pour les piscines. Sa filiale RPC, basée à Saint-Quentin-Fallavier près de Lyon, est spécialisée dans l'étanchéité des piscines par membrane armée en PVC depuis vingt ans, proposant aux piscines publiques une solution technique expérimentée, fiable et économique pour les projets de construction et de rénovation.

Réhabilitation de bassins et pataugeoires - CC Sauzé-Vaussais et Lezay (79)



QU'EST-CE QUE LA MEMBRANE ARMÉE EN PVC SOUPLE ?

La membrane armée d'étanchéité, d'épaisseur 1,5 mm, est composée de deux feuilles de PVC de 0,75 mm calandrées enserrant une trame en polyester qui la rend particulièrement résistante :

- à la déchirure ;
- au poinçonnement ;
- au froid et la corrosion.

Son assemblage est réalisé sur place par soudure à air chaud.

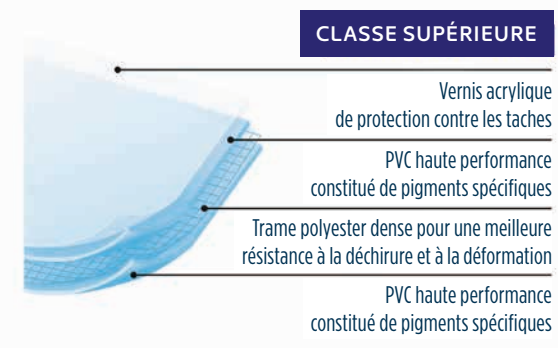
Les membranes de classe supérieure sont équipées d'un vernis de protection.

POURQUOI FAIRE LE CHOIX DE LA MEMBRANE ARMÉE EN PISCINES PUBLIQUES ?

Pour les projets de piscines publiques, la membrane armée est une solution d'étanchéité économique, rapide et facile à mettre en œuvre. Cette technique répond aux exigences des piscines très fréquentées et permet d'étancher des piscines de grandes dimensions et de formes complexes. La membrane armée est adaptée à la construction et à la rénovation des piscines. Dans le cadre de la rénovation de piscines publiques, la membrane armée peut être installée sans modifications lourdes du bassin, ou au contraire sur des bassins dont la structure a été transformée (fond remonté par exemple).

QUELS SONT LES AVANTAGES DE LA MEMBRANE ARMÉE ?

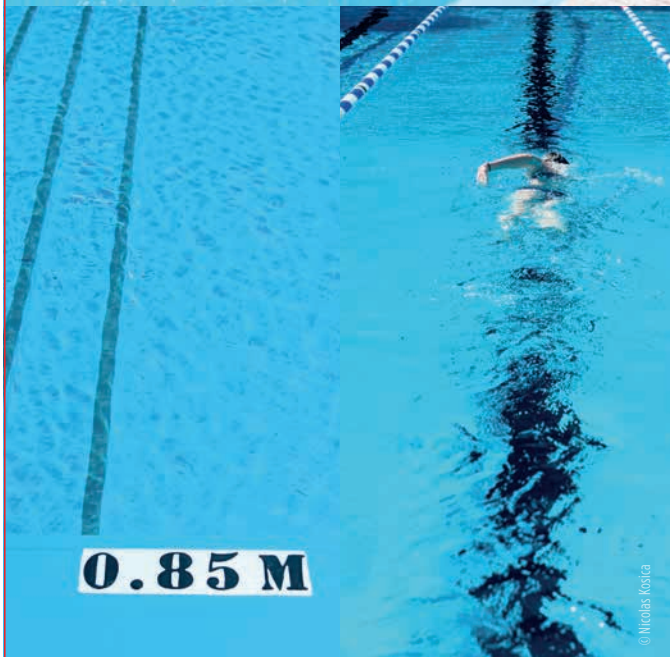
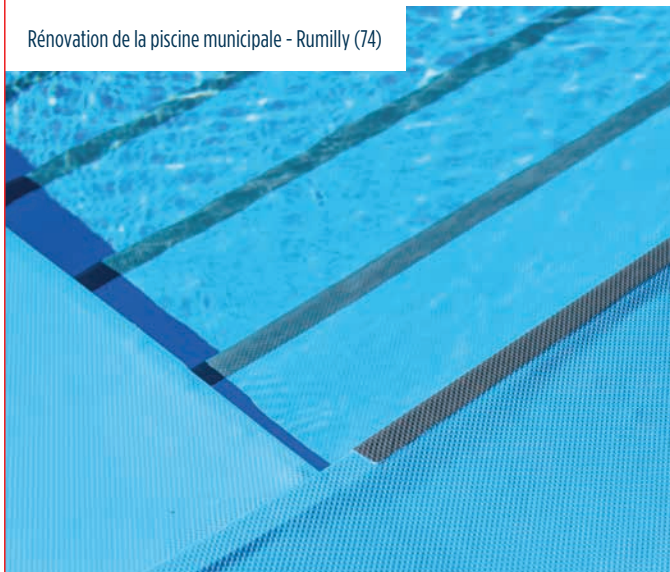
- La membrane armée est un revêtement indépendant du support piscine. Ainsi, si les fondations de la piscine travaillent, il n'y a pas d'impact sur la qualité de l'étanchéité.
- La membrane s'adapte à tous les supports (béton, panneaux, carrelage, résine, peinture) et à toutes les formes.
- Les caractéristiques techniques de la membrane armée lui permettent de résister aux variations de températures, notamment dans les environnements froids (haute montagne).
- La souplesse de la membrane armée et sa grande liberté de mise en œuvre permettent d'étancher les goulottes, bacs tampons, banquettes, murets, pentagloss.
- La certification sportive des bassins est préservée du fait de la faible épaisseur de la membrane.
- La membrane armée offre une grande liberté dans l'assemblage des couleurs (grand choix de coloris) ainsi que des textures lisses et antidérapantes.
- L'indication des profondeurs des bassins est intégrée au revêtement.



LES CARACTÉRISTIQUES TECHNIQUES DE LA MEMBRANE ARMÉE

- Conforme à la Norme NF EN 15836-2.
- Certifiée CE – norme européenne EN 13967.
- Disponible en version antidérapante certifiée niveau C.
- Durée de vie : 15 à 20 ans.
- Garantie d'étanchéité : 15 ans.
- Garantie anti-taches (classe supérieure) : 3 ans.
- Formulée spécifiquement pour l'usage en piscine, elle résiste aux UV, à l'eau chlorée comme à l'eau salée. Son utilisation est prévue pour des eaux de piscines conformes aux exigences jusqu'à une température d'eau permanente de 35°C (Classe supérieure).

Rénovation de la piscine municipale - Rumilly (74)



© Nicolas Kostka

L'ASSEMBLAGE ET LA MISE EN ŒUVRE DE LA MEMBRANE ARMÉE

L'assemblage de la membrane armée se fait par soudure à air chaud. La membrane armée habille l'intégralité du bassin et son arrêt est toujours à l'extérieur de la zone immergée. Elle est fixée à l'extérieur du bassin sur des tôles colaminées ou profilés aluminium.

LES PAROIS VERTICALES

Les lés de membrane ont une dimension de 25 m x 2 m et sont installés dans le sens horizontal. La matière est parfaitement tendue puisqu'elle est fixée mécaniquement en bas du mur avec des rivets à expansion.

LE FOND

La pose des lés sur le fond varie selon le calepinage et les assemblages lisses/antidérapants. Ils peuvent être posés dans le sens des longueurs ou des largeurs. L'objectif est d'optimiser la matière et de minimiser le nombre de soudures. Dans le petit bain, la pose de membrane antidérapante est obligatoire jusqu'à une hauteur de 1,50 m.

ENTRETIEN

La membrane armée ne nécessite pas d'entretien spécifique. L'utilisation d'un robot automatique est compatible avec la membrane armée. La vidange occasionnelle du bassin équipé de membrane armée est tout à fait possible pour un nettoyage.

Le nettoyage de la piscine se fait à l'aide des produits usuels.



SOLUTIONS POUR
PISCINES COLLECTIVES



PRODUITS & SERVICES ADAPTÉS AUX PISCINES COLLECTIVES

- ▶ Revêtement d'étanchéité PVC
- ▶ Couvertures & équipements
- ▶ Production de chlore in situ
- ▶ Optimisation énergétique

CONTACT

- ▶ Parc d'activités Les Chesnes-Le Loup
95, rue de Santoyon
38070 Saint-Quentin-Fallavier
FRANCE
Tél. : +33 (0)4 74 95 39 50
rpc.cf.group

- ▶ Lucas BRUNO
06 62 59 80 42

une marque



CF GROUP - RPC ENROULEURS & COUVERTURES EN MOUSSE

CF group est fabricant-distributeur d'équipements techniques et de solutions de traitement de l'eau pour les piscines. Sa filiale RPC, basée à Saint-Quentin-Fallavier près de Lyon, distribue les couvertures mousse et les enrouleurs de marque DEL, acteur emblématique sur le marché depuis plus de 40 ans.



Piscine municipale Le Pré'lude - Pralognan-la-Vanoise (73)
Enrouleur Neptune et couverture mousse Isodel



Piscine municipale - Celles-sur-Belle (79)
Couverture mousse Isodel & enrouleur Neptune

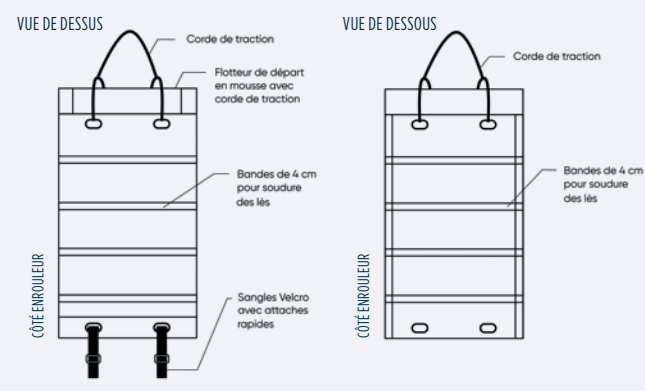
LA COUVERTURE EN MOUSSE ISODEL PERMET DE :

- maintenir la température de l'eau ;
- réaliser des économies d'eau et d'énergie ;
- éviter l'évaporation et un fonctionnement trop intensif du déshumidificateur ;
- réduire le taux d'humidité de l'air et de prolonger la durée de vie du bâtiment.

CARACTÉRISTIQUES TECHNIQUES

- Mousse à cellules fermées flottante isolante d'épaisseur 6 mm ou 8 mm.
- Poids : 500 g/m² (6 mm) ou 560 g/m² (8 mm).
- Indice de résistance thermique R : 0,132 m² K/W (6 mm) ou 0,184 m² K/W (8 mm).
- Coloris bleu.
- Conception et finition de qualité : assemblage avec renfort de 4 cm à chaque lé sur le dessus de la couverture, renfort en toile polyéthylène armée de 4 cm sur le périmètre et à chaque lé sur le dessous de la couverture.

COUVERTURE ISODEL, FINITION LUXE



CARACTÉRISTIQUES DES ENROULEURS JUPITER 2 ET NEPTUNE

- Mât aluminium anodisé télescopique diam 130 mm.
- Piétement en acier inoxydable.
- Traitement électrolytique de série.
- 4 roues pivotantes diam 125 mm avec freins.
- Frein à sangle.
- Disponibles en version manuelle ou motorisée.

LES ENROULEURS NEPTUNE ET JUPITER 2, LE COMPLÉMENT INDISPENSABLE À LA COUVERTURE MOUSSE ISODEL

ENROULEUR JUPITER 2 : POUR PISCINE JUSQU'À 8 X 50 M

VERSION MOTORISÉE

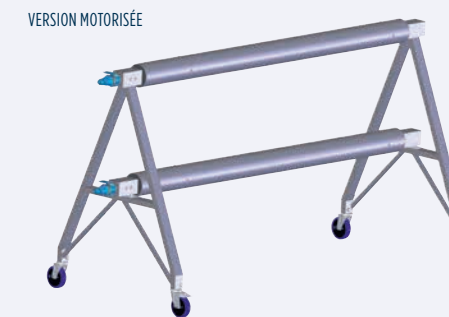


VERSION MANUELLE



ENROULEUR NEPTUNE : POUR PISCINE JUSQU'À 16 X 25 M

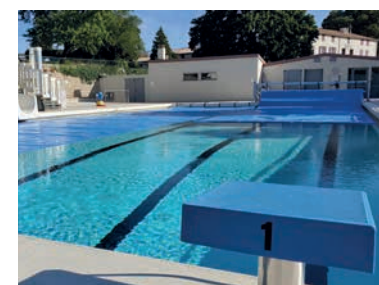
VERSION MOTORISÉE



VERSION MANUELLE



SOLUTIONS POUR
PISCINES COLLECTIVES



PRODUITS & SERVICES ADAPTÉS AUX PISCINES COLLECTIVES

- ▶ Revêtement d'étanchéité PVC
- ▶ Couvertures & équipements
- ▶ Production de chlore in situ
- ▶ Optimisation énergétique

CONTACT

▶ Parc d'activités Les Chesnes-Le Loup
95, rue de Santoyon
38070 Saint-Quentin-Fallavier
FRANCE
Tél. : +33 (0)4 74 95 39 50
rpc.cf.group

▶ Lucas BRUNO
06 62 59 80 42

une marque



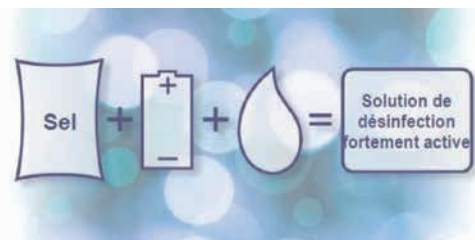
CF GROUP - DINOTEC

PRODUCTION DE CHLORE IN-SITU PAR ÉLECTROLYSE DE SEL

CF group est fabricant-distributeur d'équipements techniques et de solutions de traitement de l'eau pour les piscines. Sa filiale allemande, DINOTEC, est l'un des principaux spécialistes internationaux de la technologie de l'eau et de la technologie des piscines. L'entreprise met un accent particulier sur l'offre de systèmes contribuant à la réduction des coûts d'exploitation. En particulier, DINOTEC est pionnière dans l'électrolyse de sel avec technologie à membrane.

QU'EST-CE QUE L'ÉLECTROLYSE DE SEL ET COMMENT ÇA MARCHE ?

À partir seulement d'eau, de sel et d'énergie électrique, le procédé d'électrolyse de sel permet la fabrication sur site d'hypochlorite de sodium, autrement dit de l'extrait de javel, traditionnellement utilisé pour le traitement des piscines.



La solution ainsi obtenue est :

- fraîche : production in situ à la demande, pas de perte d'effet par vieillissement ;
- très pure : sans impuretés ni additifs (en particulier sans chlorates) ;
- neutre : avec la séparation de la soude, la consommation d'acide sulfurique est réduite ;
- fortement active : grand rendement, grande stabilité, forte puissance de désinfection. On parle de l'effet désinfectant multiple des oxydants produits qui soutient efficacement le processus de désinfection ;
- exempte de résidus de sel grâce à la technologie à membrane.

QUATRE AVANTAGES À PRIVILÉGIER CETTE SOLUTION

SÉCURITÉ

- Aucune manipulation de produits dangereux.
- Aucun EPI nécessaire.
- Pas de transport ni de stockage de matières dangereuses.

FLEXIBILITÉ

- Compatible avec tous les bassins, y compris en inox.
- Grâce au bac de stockage intermédiaire, une seule installation permet de fournir les besoins de plusieurs bassins.
- Gestion des pics de fréquentation.

ÉCONOMIES

- Indépendance sur l'achat des consommables grâce aux pastilles de sel produites en France ou en Europe.
- Coût des consommables divisé en moyenne par quatre.
- Coût d'entretien réduit.
- Besoin réduit en surface de stockage.

PROTECTION DE L'ENVIRONNEMENT

- Achat uniquement de sel, matière première naturelle.
- Usage contrôlé de produits chimiques.
- Réduction des transports et donc, de l'empreinte carbone.

L'INSTALLATION

L'équipement est compatible avec toutes les installations déjà existantes. Seule la solution de chloration est remplacée, qu'elle soit par chlore liquide ou gazeux, par hypochlorite en granulé ou en pastilles, ou par galets traditionnels.

L'installation consiste en la simple fixation de l'appareil au mur et une connexion des tuyaux par collier de prise en charge. Le paramétrage de l'appareil est également prévu afin d'adapter l'usage au complexe aquatique.

Le cas échéant, il est possible de compléter l'installation par les pompes doseuses adaptées et/ou une centrale de mesure et d'analyse en continu des paramètres de l'eau des bassins.

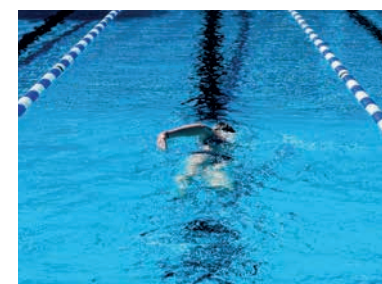


L'ENTRETIEN

Les électrolyseurs de sel à membrane DINOTEC bénéficient de la technologie Marathon qui permet de réguler l'intensité de la production au juste nécessaire en instantané. Ainsi l'appareil est très rarement poussé au maximum de ses capacités, ce qui permet de préserver sa durée de vie, notamment de sa pièce principale, la membrane. La garantie de l'appareil est par conséquent étendue à 5 ans, sous réserve d'un contrat d'entretien annuel.



SOLUTIONS POUR PISCINES COLLECTIVES



PRODUITS & SERVICES ADAPTÉS AUX PISCINES COLLECTIVES

- ▶ Revêtement d'étanchéité PVC
- ▶ Couvertures & équipements
- ▶ Production de chlore in situ
- ▶ Optimisation énergétique

CONTACT

▶ Parc d'activités Les Chesnes-Le Loup
95, rue de Santoyon
38070 Saint-Quentin-Fallavier
FRANCE
Tél. : +33 (0)4 74 95 39 50
rpc.cf.group

▶ Lucas BRUNO
06 62 59 80 42

une marque



CF GROUP - CF CONTROL OPTIMISATION ÉNERGÉTIQUE PAR PILOTAGE INTELLIGENT

CF group est fabricant-distributeur d'équipements techniques et de solutions de traitement de l'eau pour les piscines. En partenariat avec PureControl, CF group propose CF Control, une solution d'optimisation énergétique sur le chauffage de l'eau et de l'air des piscines. Une alliance stratégique entre un spécialiste des solutions pour les piscines collectives et un spécialiste des solutions de pilotage en temps réel et prédictif basées sur l'intelligence artificielle.

LES CONTRAINTES POUR LA GESTION D'UNE PISCINE COLLECTIVE

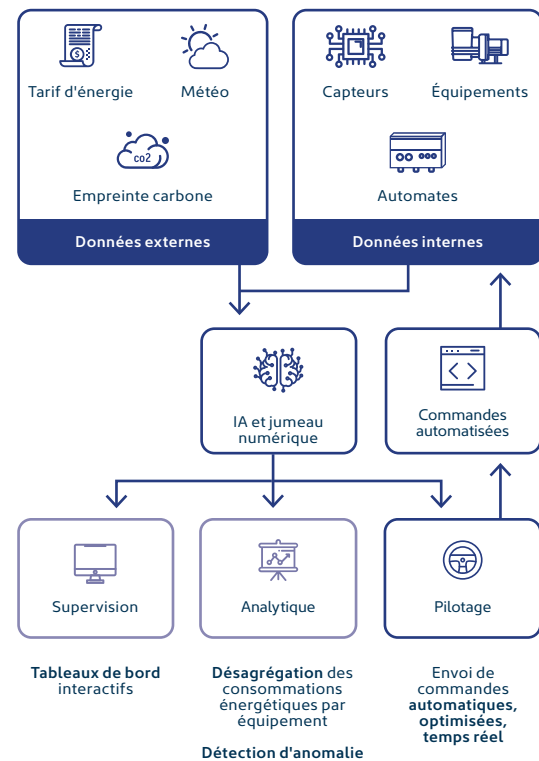
- Nécessité de réduire son impact environnemental et sa consommation énergétique.
- Augmentation et fluctuation du prix de l'énergie, avec près de 30% du budget de fonctionnement lié à l'énergie.
- Un système d'automatisation complexe à réguler et à optimiser.

LES AVANTAGES DE LA SOLUTION

- Un retour sur investissement rapide en réduisant les coûts opérationnels et les coûts de maintenance. En moyenne, 19% d'économies réalisées sur les dépenses liées au chauffage de l'eau et de l'air.
- Une réduction de l'impact environnemental des piscines en allongeant le cycle de vie des équipements et en réduisant la consommation énergétique.
- Une optimisation des opérations grâce à un pilotage et une analyse en temps réel.
- Une garantie de maintenir la température de l'eau à un degré confortable pour les usagers.
- Une mise en service par simple connexion internet sécurisée.

COMMENT CF CONTROL FONCTIONNE?

CF Control optimise les opérations journalières en combinant données externes et internes



COMMENT ÇA MARCHE?

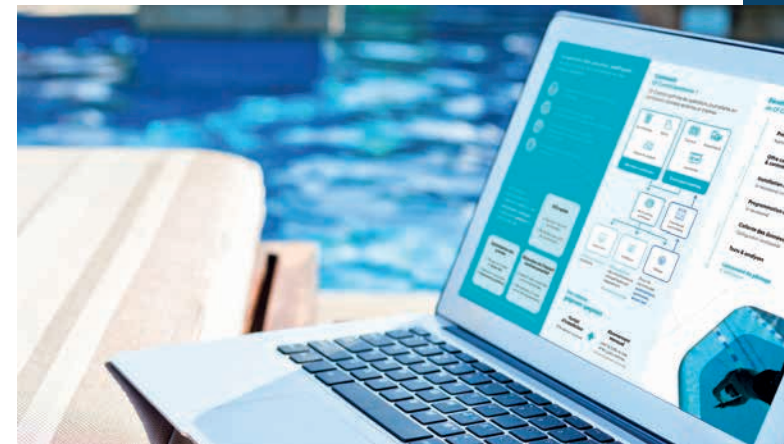
1. Collecte, enregistrement et analyses des données : CF Control croise et traite les données provenant des automates, des équipements, des capteurs et des facteurs externes (prix de l'énergie, météo, effet de saisonnalités, etc.).
2. Lecture du système et création d'un jumeau numérique : il analyse les données afin de comprendre le comportement de l'installation dans son environnement et les effets de paramètres sur le fonctionnement global du site.
3. Supervision, analyse et maintenance préventive : ce jumeau numérique fournit une vue précise du fonctionnement de l'installation industrielle. L'analyse anticipe les pannes, prévoit les intempéries et détecte les anomalies.

4. Contrôle intelligent en temps réel : plusieurs simulations sont effectuées sur le jumeau numérique pour choisir automatiquement la meilleure stratégie de pilotage. Le système suggère les consignes optimales à l'automate qui les met en œuvre.
5. Apprentissage et amélioration continue : les algorithmes s'améliorent en permanence et deviennent de plus en plus efficaces grâce à leur capacité d'auto-apprentissage.

UNE FORMULE GAGNANT/GAGNANT

- Un coût d'installation avec un retour d'investissement inférieur à 6 mois.
- Un abonnement mensuel en fonction de la taille du site et des gains estimés, sans engagement de durée.

CF control | SOLUTIONS POUR PISCINES COLLECTIVES



PRODUITS & SERVICES ADAPTÉS AUX PISCINES COLLECTIVES

- ▶ Revêtement d'étanchéité PVC
- ▶ Couvertures & équipements
- ▶ Production de chlore in situ
- ▶ Optimisation énergétique

CONTACT

- ▶ Parc d'activités Les Chesnes-Le Loup
95, rue de Santoyon
38070 Saint-Quentin-Fallavier
FRANCE
Tél. : +33 (0)4 74 95 39 50
rpc.cf.group

- ▶ Lucas BRUNO
06 62 59 80 42

une marque

