

## GEWISS LA MAÎTRISE DE L'ÉCLAIRAGE SPORTIF. SOLUTIONS POUR PISCINES & CENTRES AQUATIQUES

Depuis 40 ans, le groupe Gewiss propose des équipements électriques intégrés et des solutions d'éclairage pour les installations sportives. Basée à Bergame dans le nord de l'Italie, la société porte des valeurs illustrées par la signification même de son nom Gewiss : la fiabilité. Sa capacité de développement et d'innovation lui a permis de devenir une référence dans le secteur de l'éclairage LED et en particulier pour les piscines et les centres aquatiques.



Centre Nautique Albert II - Monaco

### PRENDRE EN COMPTE LES CARACTÉRISTIQUES UNIQUES DE VOTRE ENVIRONNEMENT ARCHITECTURAL

Du parking, avec les lanternes Road [5], aux halls d'accueil grâce aux dalles encastrées ELIA, en passant par l'éclairage des bassins avec Smart [4] et Smart [Pro], des vestiaires et locaux techniques avec Smart [3], ainsi que le chemin de câbles Mavil en finition HP particulièrement adapté aux environnements sévères, l'étendue des gammes Gewiss permet un accompagnement des projets à 360°.

Chaque projet de centre aquatique est traité spécifiquement en prenant en compte le niveau de pratique et l'environnement architectural, l'éclairage des bassins devant être au service de la pratique sportive et de l'intégration architecturale. Lors de phase de rénovation, Gewiss prend en compte les structures existantes pour proposer une nouvelle installation reprenant l'implantation d'origine sans entraîner de dépenses additionnelles pour modifier le câblage électrique.

De plus, Gewiss offre des solutions pour les parkings extérieurs ou en sous-sol, les halls d'accueil mais aussi les vestiaires et locaux techniques, utilisant chaque fois les meilleures technologies LED disponibles.

### L'ÉCLAIRAGE AU SERVICE DE L'USAGER ET DE SA SÉCURITÉ

Un éclairage adapté est primordial pour apporter aux usagers un confort visuel optimal quelles que soient les ambiances. Les bassins, les lieux d'accueil ou encore les locaux techniques n'ont pas les mêmes fonctions ni les mêmes publics et demandent en ce sens un éclairage chaque fois adapté. L'utilisation de projecteurs garantissant un niveau d'éblouissement bas et une température de couleur adaptée à la pratique permettront d'assurer le confort optimal attendu. L'éclairage est aussi le garant de la sécurité en apportant une excellente visibilité aux surveillants. Enfin, l'apparition de bassins en inox impose très souvent de changer l'éclairage pour conserver un aspect visuel attractif de l'eau.

En termes de norme, la norme EN 12193 définit les règles d'installation des luminaires dans le domaine sportif. Elle donne des recommandations sur l'éclairage en fonction de la discipline et le niveau de compétition. Ces recommandations sont regroupées en 3 classes :

CLASSE	$E_h^2$ À MAINTENIR	$E_h$ MIN / $E_h$ MOY
I	500 lx	0.7
II	300 lx	0.7
III	200 lx	0.5

### RÉDUIRE SA CONSOMMATION ET LA MAINTENANCE

Ces dix dernières années, les solutions LED se sont imposées dans le monde de l'éclairage sportif. Grâce à des consommations réduites de plus de 60% et à une durée de vie multipliée par 5, les projecteurs Gewiss Smart [PRO] et Smart [4] assurent une qualité d'éclairage hors pair tout en abaissant considérablement les frais de maintenance et les consommations d'électricité.

Couplés avec un système de gestion sur protocole KNX<sup>2</sup>, il devient possible de créer des scénarios et d'abaisser par exemple l'intensité lumineuse automatiquement pour tenir compte des apports de la lumière du jour. L'éclairage peut alors s'adapter aux différentes utilisations des bassins : entraînement, compétition, aquabiking ou accueil des scolaires.

Concernant les bassins sportifs, les exigences relatives au niveau d'éclairage minimal de la Fédération Française de Natation sont variables selon le type de pratique : compétition, entraînement ou loisir. Les zones importantes sont les plots de départ et



Modélisation 3D du service d'assistance technique



Locaux techniques - Villemomble (93)



Championnat de France Élites 2021 - Chartres

les extrémités de virage ainsi que l'uniformité lumineuse sans effet miroir d'eau.

Pour des ambiances de balnéothérapie, une lumière douce et uniforme est préférable ; des scénarios de couleurs (RGBW) peuvent aussi être mis en œuvre grâce aux produits contrôlables en DMX<sup>1</sup>.

Enfin, l'éclairage sait aussi mettre en valeur l'architecture du bâtiment et ses atouts.

1. DMX, Digital MultipleXing : éclairage dynamique avec changements de couleurs et scénarios.  
2. KNX, KNXNet : système de gestion du bâtiment.



Piscine Émile Anthoine - Paris (75)



Centre Aquatique Aquaparc - Saint-Nazaire (44)

## ZOOM PRODUITS

**SMART [4]** est un produit technique avec une vraie signature esthétique. Le technopolymère utilisé dans la conception du Smart [4] et son indice de protection IP66 le rendent adapté à une utilisation en ambiance chlorée. Sa durée de vie (L90 B10 100 000h) et sa performance énergétique largement reconnues sur le marché permettront un retour rapide sur investissement. Ses qualités photométriques vous permettront d'obtenir un confort visuel exceptionnelles qui contribuera à la mise en valeur des projets tout en garantissant une intégration grâce à sa teinte RAL 7035 une intégration soignée.



Produit garanti 5 ans

**Smart [Pro]** joue la carte de la compacité. Sa conception en aluminium moulé sous pression, son traitement anti corrosion et son indice de protection IP66 le rendent adapté à une utilisation en ambiance chlorée. Sa durée de vie (L80 B10 110 000h) et sa performance énergétique largement reconnues sur le marché permettront un retour rapide sur investissement. Ses qualités photométriques exceptionnelles feront du Smart pro l'allié des projets complexe.



Produit garanti 5 ans



## QUELQUES RÉFÉRENCES

### PISCINE NAKACHE - TOULOUSE (31)

La problématique client portait sur le remplacement de luminaires existants en sources classiques (IM 400 W). Le choix s'est porté sur nouvelle gamme projecteurs Smart [Pro] 2.0 avec validation du flux lumineux et uniformité. Cela a permis de rationaliser les coûts d'utilisation (baisse de la consommation énergétique et coût de maintenance). **22 projecteurs Smart [Pro] ont été installés.**

### CENTRE NAUTIQUE ALBERT II - MONACO

Pour cet important projet de rénovation avec un haut niveau d'exigence, il fallait un projecteur avec des qualités optiques permettant de couvrir la dimension du bassin tout en garantissant des niveaux d'éclairage et d'uniformité conformes aux besoins retransmission télévisée. Naturellement, Smart [Pro] fut choisi pour son large choix d'optique et sa compacité. **114 Smart [Pro] sont mis en place dans cette nouvelle piscine.**

### PISCINE ÉMILE ANTHOINE - PARIS (75)

Pour la rénovation de cet espace aquatique du centre parisien, il fallait un luminaire à l'esthétique soignée, permettant d'obtenir un éclairage confortable adapté à la particularité des lieux tout en garantissant les niveaux d'éclairage et d'uniformité requis. Smart [4] fut logiquement retenu pour ses qualités optiques. **18 Smart [4] ont ainsi été posés dans cette piscine.**

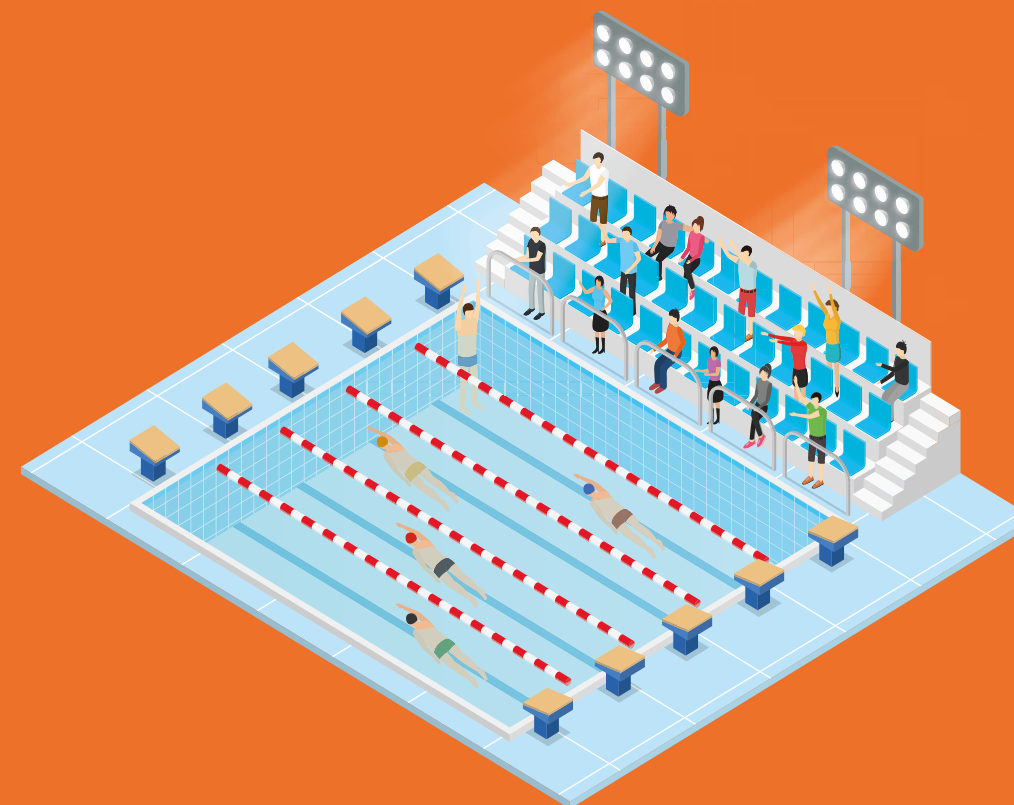
## CONTACT

**GEWISS France**  
3 rue Christophe Colomb  
91300 MASSY  
Tél. : 01 64 86 81 76  
ou 01 64 86 80 77

**Service d'Assistance  
Technique Éclairage**  
Tél. : 01 64 86 80 70  
sat.energie-fr@gewiss.com

# Jetez-vous à l'eau

avec le plus Smart [4] des projecteurs LED.



## Smart [4], le projecteur du sport

L'une des meilleures solutions pour l'éclairage de toutes hauteurs en milieu humide. Smart [4] est étanche et très solide (IP66), adapté aux sites aquatiques et résistant au chlore.

Économe en énergie, avec son rendement de 150 Lumens/Watt (maximum).

Applications équipements sportifs intérieurs.

Ne nagez plus en eaux troubles : plongez pour le Smart [4] et sa gamme tout en profondeur !



Lighting

# GEWISS